

**LEGENDA**

Valori dei limiti massimi del livello sonoro equivalenti (LEQ A) relativi alle classi di destinazione d'uso del territorio

**LIMITI MASSIMI dB (A)**

**CLASSE**

I Aree particolarmente protette

II Aree prevalentemente residenziali

III Aree di tipo misto

IV Aree di intensa attività

V Aree prevalentemente industriali

VI Aree esclusivamente industriali

LIVELLO DI PROTEZIONE		LIVELLO DI PROTEZIONE	
SONORO	INTEGRALE	SONORO	INTEGRALE
50	40	45	35

LIVELLO DI PROTEZIONE		LIVELLO DI PROTEZIONE	
SONORO	INTEGRALE	SONORO	INTEGRALE
55	45	50	40

LIVELLO DI PROTEZIONE		LIVELLO DI PROTEZIONE	
SONORO	INTEGRALE	SONORO	INTEGRALE
60	50	55	45

LIVELLO DI PROTEZIONE		LIVELLO DI PROTEZIONE	
SONORO	INTEGRALE	SONORO	INTEGRALE
65	55	60	50

LIVELLO DI PROTEZIONE		LIVELLO DI PROTEZIONE	
SONORO	INTEGRALE	SONORO	INTEGRALE
70	60	65	55

LIVELLO DI PROTEZIONE		LIVELLO DI PROTEZIONE	
SONORO	INTEGRALE	SONORO	INTEGRALE
70	70	65	65

LIVELLO DI PROTEZIONE		LIVELLO DI PROTEZIONE	
SONORO	INTEGRALE	SONORO	INTEGRALE
70	60	50	40

LIVELLO DI PROTEZIONE		LIVELLO DI PROTEZIONE	
SONORO	INTEGRALE	SONORO	INTEGRALE
65	55	50	40

LIVELLO DI PROTEZIONE		LIVELLO DI PROTEZIONE	
SONORO	INTEGRALE	SONORO	INTEGRALE
65	55	50	40

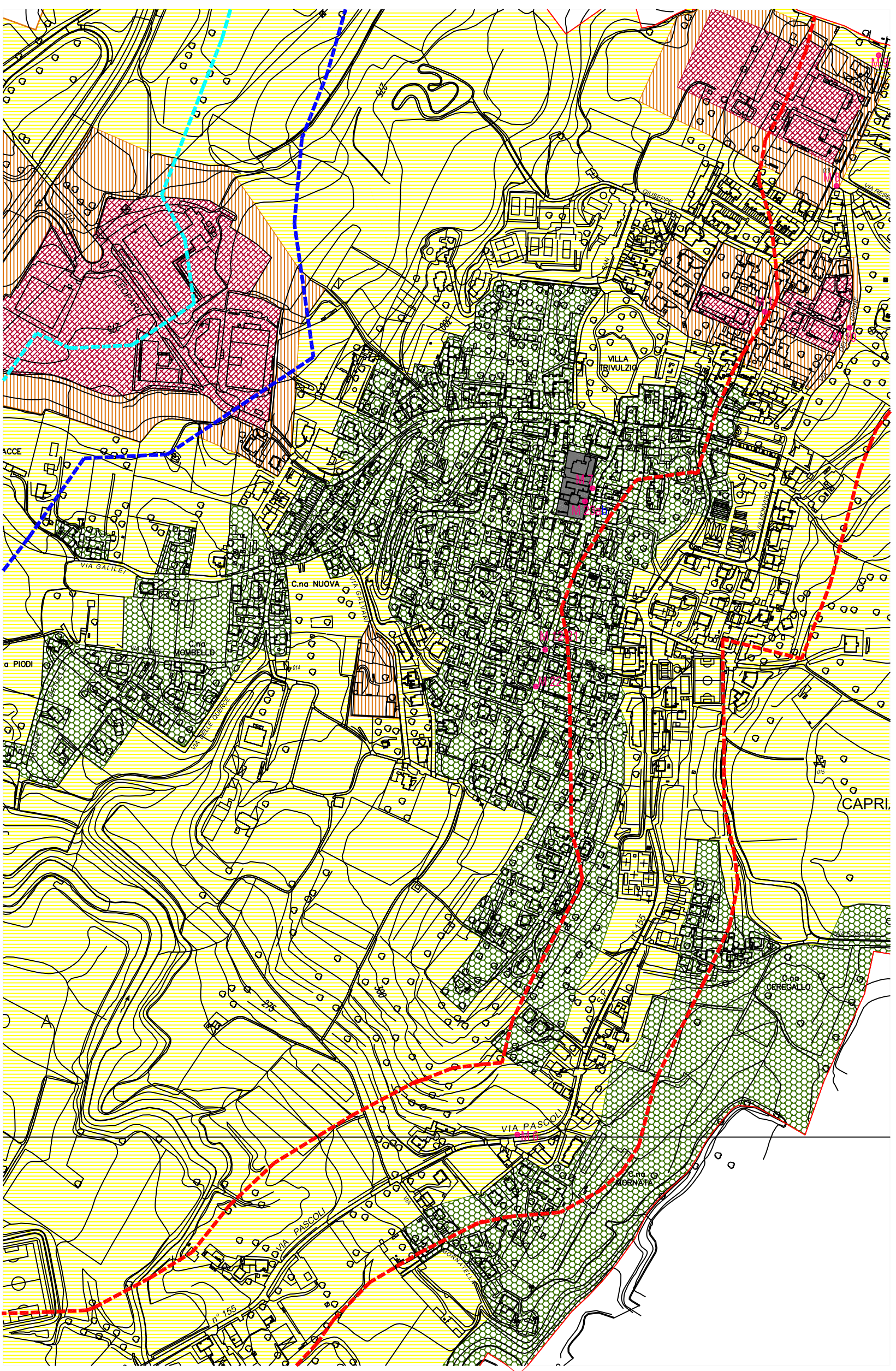
Fascia A di pertinenza stradale (100 m)

Fascia B di pertinenza stradale (150 m)

Fascia di pertinenza stradale (100 m)

M1 • Fonomedia diurna

M2 • Fonomedia notturna



Provincia di Milano

**COMUNE DI BRIOSCO**



ZONIZZAZIONE ACUSTICA DEL TERRITORIO COMUNALE  
 ai sensi del D.P.C.M. 1 marzo 1991, della L. n. 447/95  
 e della L.R. n. 13/2001

MAPPA DI ZONIZZAZIONE  
 scala 1:2.000

**TAV. 2b**

Mappa di zonizzazione del centro abitato - CAPRIANO  
 Integrazione al parere ARPA di Monza del 16.06.2008, prot. 66025/08  
 Bergamo, novembre 2009